



PROEDGE®

Hip & Ridge Shingles

Tejas para limatesa y cumbre



**DEFEND.
DEFENDER.**

Helps protect against
nature's elements

Protege contra los
elementos climáticos



TOTAL PROTECTION. TOTAL CONFIDENCE.®
PROTECCIÓN TOTAL. CONFIANZA TOTAL.™



**SEAL.
SELLAR.**



**DEFEND.
DEFENDER.**

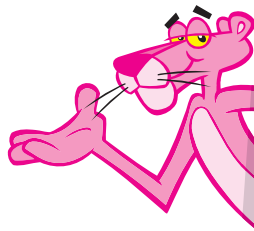


**BREATHE.
RESPIRAR.**



ProEdge® Hip & Ridge Shingles

PERFECT FINISH



Top off any roof with ProEdge® Hip & Ridge Shingles

A protective finishing touch that stands out while standing the test of time, ProEdge® Hip & Ridge Shingles are designed to shield your home while enhancing its curb appeal with a pronounced shadow line and well-defined ridge. They are the perfect finish for a beautiful exterior, color coordinated to match Owens Corning® Duration® or Oakridge® laminate shingles. Because your roof deserves the same protection and attention to detail as the rest of your home.

Tejas ProEdge® para lima y cumbre

ACABADO PERFECTO

Completa cualquier techo con las tejas ProEdge® para lima y cumbre

Las tejas ProEdge® para lima y cumbre, un toque final protector que destaca y resiste el paso del tiempo, están diseñadas para proteger tu hogar y, al mismo tiempo, mejorar su atractivo exterior con una línea de sombra pronunciada y una cumbre bien definida. Son el acabado perfecto para un exterior hermoso, con un color coordinado a juego con las tejas laminadas Duration® u Oakridge® de Owens Corning®. Porque tu techo merece la misma protección y atención al detalle que el resto de tu hogar.



ENHANCED CURB APPEAL

Distinctive shadow line creates a polished, uniform look that enhances your home's exterior style.

ATRATIVO EXTERIOR MEJORADO

La línea de sombra distintiva crea un aspecto refinado y uniforme que realza el estilo exterior de tu hogar.



DURABLE PERFORMANCE

Specially designed to bend, giving the ridge added wind protection at one of the most vulnerable areas of the roof. Rated Class 3 for Impact Resistance⁶ and may qualify for a homeowner insurance discount.⁷

DESEMPEÑO DURADERO

Especialmente diseñado para doblarse y proporcionarle a la cumbre protección adicional contra el viento en una de las zonas más vulnerables del techo. Clasificación nominal 3 para resistencia a los impactos⁶ y puede ser aplicable a descuento por seguro del propietario.⁷



ADDED PROTECTION

Limited Lifetime Warranty* when installed with Owens Corning® laminate shingles and up to 110/130-MPH Wind Resistance Limited Warranty.* StreakGuard® Protection with a 25-year Algae Resistance Limited Warranty.^{3/8}

MÁS PROTECCIÓN

Garantía limitada de por vida* cuando se instala con tejas laminadas de Owens Corning®, y garantía limitada de resistencia al viento de hasta 110/130 mph (209 km/h)*. Protección StreakGuard® con una garantía limitada de resistencia a las algas durante 25 años.^{3/8}

TURN UP THE COLOR ON YOUR ROOF

Attention to detail matters. ProEdge® Hip & Ridge Shingles provide a clean, consistent roof line while offering a cost-effective solution to cut 3-tab shingles. It's the perfect finishing touch for the most visible part of your roof.

See map below for color availability.



Amber¹
Not available in Service Areas / No disponible en las áreas de servicio
1, 2, 4, 5, 6, 7, 8, 9, 11, 12



Antique Silver¹
Not available in Service Areas / No disponible en las áreas de servicio
1, 2, 4, 5, 6, 7, 8, 9, 10, 11, 12



Beachwood Sand¹
Not available in Service Areas / No disponible en las áreas de servicio
1, 2, 4, 5, 6, 7, 8, 9, 10, 11, 12



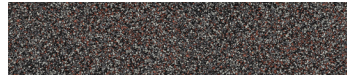
Black Walnut¹
Not available in Service Areas / No disponible en las áreas de servicio
1, 2, 3, 4, 5, 6, 7, 8, 9, 10



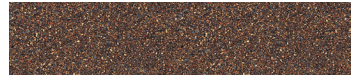
Brownwood¹



Chateau Green¹



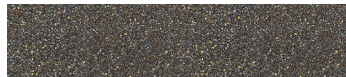
Colonial Slate¹
Not available in Service Areas / No disponible en las áreas de servicio
2, 3, 6, 11, 12



Desert Rose¹



Desert Tan¹



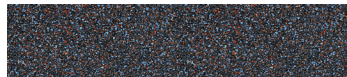
Driftwood¹



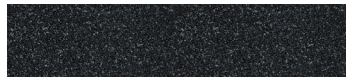
Estate Gray¹



Harbor Blue¹
Not available in Service Areas / No disponible en las áreas de servicio
4, 5, 7, 9, 11, 12



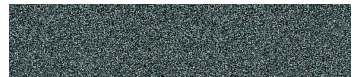
Midnight Plum^{1/5}



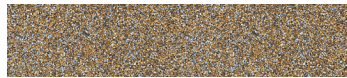
Onyx Black¹



Peppercorn¹
Not available in Service Area / No disponible en las áreas de servicio
3



Quarry Gray¹
Not available in Service Areas / No disponible en las áreas de servicio
1, 4, 5, 7, 8, 9, 10, 11, 12



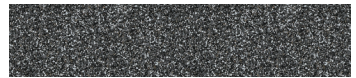
Sand Castle¹
Not available in Service Areas / No disponible en las áreas de servicio
2, 3, 6, 8, 10, 12



Shasta White¹
Not available in Service Areas / No disponible en las áreas de servicio
1, 2, 3, 4, 5, 6, 7, 8, 9, 11, 12



Sierra Gray¹
Not available in Service Areas / No disponible en las áreas de servicio
2, 3, 6



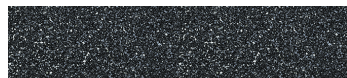
Slatestone Gray¹
Not available in Service Areas / No disponible en las áreas de servicio
3, 8, 10, 11, 12



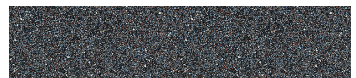
Teak¹



Terra Cotta¹
Not available in Service Area / No disponible en las áreas de servicio
12



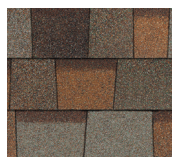
Twilight Black¹
Not available in Service Areas / No disponible en las áreas de servicio
1, 3, 4, 5, 7, 8, 9, 10, 11



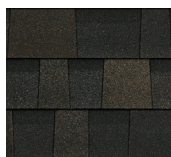
Williamsburg Gray¹

BRIGHT. BOLD. BRILLIANT.

ProEdge® Hip & Ridge shingles coordinate with TruDefinition® Duration® Shingles Designer Colors Collection.



Aged Copper¹



Black Sable^{1/4}



Bourbon^{1/5}



Merlot¹



Pacific Wave¹



Sand Dune¹



Sedona Canyon¹



Storm Cloud¹



Summer Harvest¹

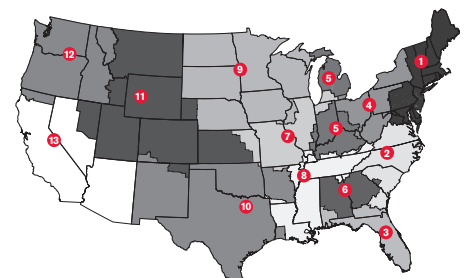
RESPLANDECIENTE. ATREVIDO. BRILLANTE.

Las tejas ProEdge® para lima y cumbre se coordinan con la colección TruDefinition® Duration® de colores de diseñador para tejas.

Consulta el mapa a continuación para conocer la disponibilidad de colores.

COLOR AVAILABILITY MAP

Disponibilidad de colores por zonas/región





THE RIGHT RIDGE MEANS MORE PROTECTION

Add extra protection and dimension while defending the parts of your roof that are vulnerable to high winds. With 2X higher wind rating than cut 3-tab shingles, ProEdge® Hip & Ridge shingles offer better performance without sacrificing style.

LA CUMBRERA CORRECTA SIGNIFICA MÁS PROTECCIÓN

Añade protección y dimensión adicionales, al mismo tiempo que protege las partes del techo vulnerables a los vientos fuertes. Con una clasificación de viento dos veces mayor que las tejas de 3 lengüetas cortadas, las tejas para limatesa y cumbrera ProEdge® ofrecen un mejor desempeño sin sacrificar el estilo.

2X WIND WARRANTY
OVER CUT 3-TAB SHINGLES

2X GARANTÍA
CONTRA EL VIENTO
PARA TEJAS DE 3 LENGÜETAS
CORTADAS



Don't let black streaks lower the value or curb appeal of your home.

Owens Corning blends specialized copper-lined granules, developed by 3M, a leading producer of roofing granules, into our colorful shingles. This helps resist blue-green algae growth.

No deje que las manchas de algas afecten al valor o aspecto de su vivienda.

En sus coloridas tejas, Owens Corning combina gránulos especiales con recubrimiento de cobre desarrollados por 3M, un productor líder de gránulos para techos. Esto ayuda a prevenir la proliferación de algas azul verdosas.

COLOR DISCLAIMER

As color experts, we know getting the shingle color right is a big part of any roofing purchase. Due to printing color variations, in addition to viewing shingle literature, we suggest you request an actual shingle sample to see how it will appear on your home and with your home's exterior elements in various natural lighting conditions. Lastly, we recommend you verify your color choice by seeing it installed on an actual home; your roofing contractor or supplier can provide a sample and may be able to direct you to a local installation.

EXENCIÓN DE RESPONSABILIDAD DE COLOR

Como expertos en color, sabemos que lograr el color de teja correcto es una gran parte de cualquier compra de techos. Debido a las variaciones de color de impresión, además de ver la documentación sobre las tejas, le sugerimos que solicite una muestra de una teja real para ver cómo quedaría en su vivienda y con los elementos exteriores de su vivienda en diversas condiciones de luz natural. Por último, le recomendamos que verifique su elección de color al verla instalada en una vivienda real; su contratista o proveedor de techos puede proporcionarle una muestra y puede dirigirlo a una instalación local.



TOTAL PROTECTION SIMPLIFIED®

It takes more than just shingles to protect a home. It takes an integrated system of components and layers designed to perform in three critical areas. The Owens Corning® Total Protection Roofing System® gives you the assurance that all of your Owens Corning roofing components are working together to help increase the performance of your roof.

PROTECCIÓN TOTAL SIMPLIFICADA®

Se necesita más que simplemente tejas para proteger su vivienda. Se necesita un sistema integral de componentes y capas diseñadas para desempeñarse en tres áreas críticas. El Total Protection Roofing System® de Owens Corning® le garantiza que todos sus componentes para techo de Owens Corning funcionan en conjunto para aumentar el desempeño del techo.



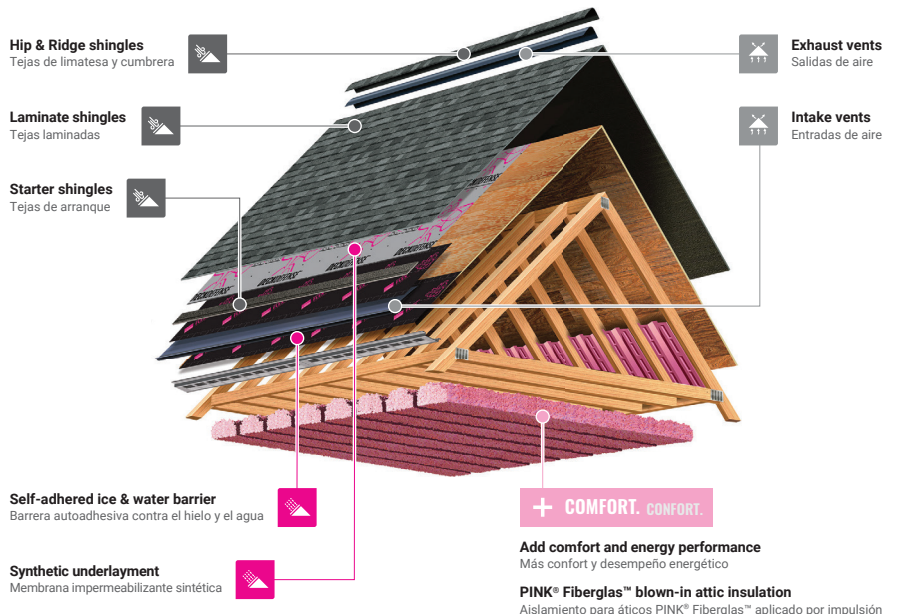
Helps create a waterproof barrier
Ayuda a crear una barrera impermeable



Helps protect against nature's elements
Protege contra los elementos climáticos



For balanced attic ventilation
Para una ventilación equilibrada del ático



+ COMFORT. CONFORT.

Add comfort and energy performance
Más confort y desempeño energético

PINK® Fiberglas™ blown-in attic insulation
Aislamiento para áticos PINK® Fiberglas™ aplicado por impulsión

® For intake ventilation, use approved Owens Corning® Vent Sure® InFlow ventilation or soffit ventilation. Do not use both intake ventilation options in one roofing application. See install instructions for more details.
® Para la ventilación de entrada, utilice la ventilación aprobada por Owens Corning® Vent Sure® InFlow o ventilación de alero. No utilice ambas opciones de ventilación de entrada en una misma aplicación para techos. Consulte las instrucciones de instalación para obtener más detalles.

REGISTER YOUR WARRANTY

Registering your Owens Corning® warranty ensures it's easily referenced should you ever need to access it. The process is easy—just have your installation date, shingle type, shingle color and number of squares ready. Then go online to www.owenscorning.com/roofingstandardwarranty or call 1-800-ROOFING (1-800-766-3464) to finish the process.



REGISTRE SU GARANTÍA

Al registrar su garantía de Owens Corning®, le garantiza que la pueda consultar fácilmente en caso de que necesite acceder a ella. El proceso es simple: tenga a mano la fecha de instalación, el tipo de tejas, el color de tejas y la cantidad de cuadrados. Luego, visite www.owenscorning.com/roofingstandardwarranty o llame al 1-800-ROOFING (1-800-766-3464) para finalizar el proceso.



SCAN TO REGISTER YOUR WARRANTY

Escanee para registrar su garantía

Product Attributes

Warranty Length*

Limited Lifetime[‡]
(for as long as you own your home)

Wind Resistance Limited Warranty*^{+/‡}

110/130-MPH

Algae Resistance Limited Warranty*^{/s}

25 Years



Atributos del producto

Duración de la garantía*

Limitada de por vida[‡]
(durante el tiempo que sea propietario de su casa)

Garantía limitada de resistencia al viento*^{+/‡}

177-209 km/h (110-130 mph)

Garantía limitada de resistencia a algas*^{/s}

25 años



ProEdge® Hip & Ridge Shingle Product Specifications

Nominal Size	12" x 36"
Nominal Size	12" x 12"
Exposure	6"
Shingles per Bundle	22
Pieces per Shingle/Bundle	3/66
Lineal Coverage per Bundle	33 ft.

Especificaciones del producto de teja ProEdge® para lima y cumbre

Tamaño nominal	12" x 36" (30.5 cm x 91.4 cm)
Tamaño nominal	12" x 12" (30.5 cm x 30.5 cm)
Exposición	6" (15.24 cm)
Tejas por paquete	22
Piezas por teja/paquete	3/66
Cobertura lineal por paquete	33 pies (10 m)

Applicable Standards and Codes

ASTM D3462

CSA A123.5⁺⁺

ASTM D228

ASTM D3018 (Type 1)

ICC-ES AC438[#]

ASTM D3161 (Class F Wind Resistance)

ASTM E108/UL 790 (Class A Fire Resistance)

UL 2218 (Class 3 Impact Resistance)[§]

FM 4473 (Class 3 Impact Resistance)[§]

PRI ER 1378E01

Florida Product Approval

Miami-Dade County Approval²

Normas y códigos aplicables

ASTM D3462

CSA A123.5⁺⁺

ASTM D228

ASTM D3018 (Tipo 1)

ICC-ES AC438[#]

ASTM D3161 (resistencia al viento Clase F)

ASTM E108/UL 790 (resistencia al fuego Clase A)

UL 2218 (Resistencia a impactos de clase 3)[§]

FM 4473 (Resistencia a impactos de clase 3)[§]

PRI ER 1378E01

Aprobación de productos de Florida

Aprobación del condado de Miami-Dade²

* See actual warranty for complete details, limitations and requirements.

‡ 40-year Limited Warranty on commercial projects.

‡‡ 110 MPH is standard with 4-nail application. 130 MPH is applicable only with 6-nail application and Owens Corning® Starter Shingle products application along eaves and rakes in accordance with installation instructions.

++ Only on product sold in Canada.

International Code Council Evaluation Services Acceptance Criteria for Alternative Asphalt Shingles.

^ Excludes non-Owens Corning® roofing products such as flashing, fasteners, pipe boots and wood decking.

1 See Color Disclaimer Information on page 4 for additional details.

2 Applies for all areas that recognize a Miami-Dade Notice of Acceptance (NOA).

3 Shingles are algae resistant to help control the growth of algae and discoloration.

§ Installation must include use of an approved Owens Corning® laminate shingle product with a 25-year algae resistance warranty. See actual warranty for details.

4 Owens Corning® Black Sable Shingle includes a patented design.

5 Owens Corning® Bourbon and Midnight Plum shingle includes a patent pending design.

6 Qualifying Owens Corning Hip & Ridge Shingles may be required to complete a UL 2218 and/or FM 4473 Class 3 Impact-Resistant Roof System. Due to the variability in real storm conditions, a Class Rating on any product does not guarantee that it will withstand damage from hailstorms or other acts of God. Owens Corning shingles are not covered under a warranty for hail damage.

7 Homeowners should check with their insurance company to see if they qualify.

* Consulta la garantía para conocer los detalles, las limitaciones y los requisitos.

‡ Garantía limitada de 40 años para proyectos comerciales.

‡‡ La velocidad de 177 km/h (110 mph) es estándar con la aplicación de 4 clavos. La velocidad de 209 km/h (130 mph) solo se aplica cuando se usan 6 clavos y tejas de hilada inicial de Owens Corning® a lo largo de aleros y cornisas de acuerdo con las instrucciones de instalación.

++ Solo para productos vendidos en Canadá.

Criterios de aceptación de los servicios de evaluación del Consejo de Código Internacional para el asfalto alternativo Tejas.

^ No incluye productos de techado que no sean de Owens Corning®, como tapajuntas, sujetadores, fundas de tuberías y terrazas de madera.

1 Consulta la sección Información de exención de responsabilidad de color en la página 4 para obtener más detalles.

2 Se aplica a todas las áreas que reconocen un aviso de aceptación (NOA) de Miami-Dade.

3 Las tejas son resistentes a las algas para ayudar a controlar el crecimiento de las algas y la decoloración.

§ La instalación debe incluir el uso de un producto aprobado por Owens Corning® para teja laminada con una garantía de 25 años de resistencia a las algas. Consulta la garantía real para obtener más detalles.

4 La teja Black Sable de Owens Corning® incluye un diseño patentado.

5 La teja Owens Corning® Bourbon y Midnight Plum incluye un diseño con patente pendiente.

6 Es posible que se requiera el uso de tejas aptas para limatesa y cumbre de Owens Corning para completar un sistema de techo resistente a impactos UL 2218 y/o FM 4473 Clase 3. Debido a la variación de las condiciones de tormenta real, una calificación de clase en cualquier producto no garantiza que soportará daños por tormentas de granizo u otros casos fortuitos. Las tejas de Owens Corning no están cubiertas por una garantía por daños de granizo.

7 Los propietarios deben verificar con su aseguradora para saber si califican.



OWENS CORNING ROOFING AND ASPHALT, LLC
ONE OWENS CORNING PARKWAY
TOLEDO, OH 43659 USA

1-800-GET-PINK® | 1-800-438-7465
www.owenscorning.com